

MONTHLY MEMBERSHIP PROGRESS REPORT

LOCAL PORTUGAL

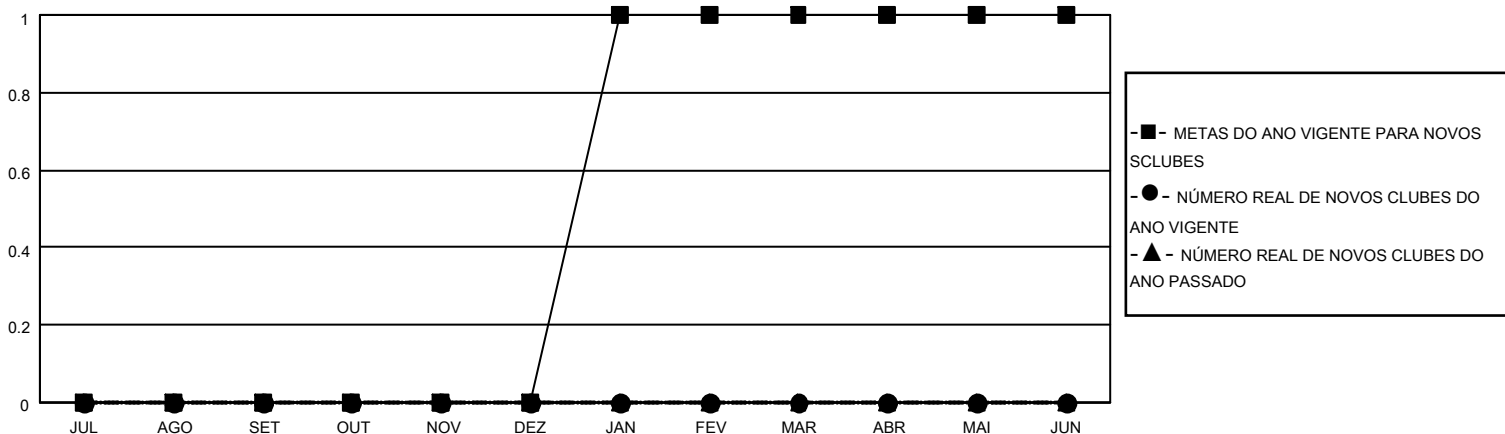
District 115CS

Results as of: 3/31/2022

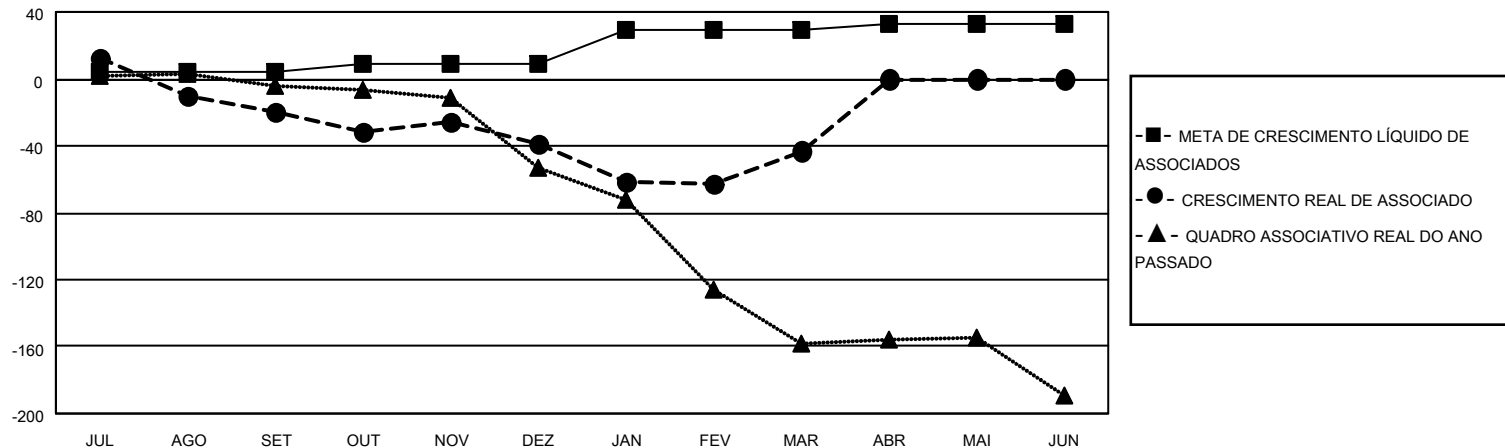
Clubes			
RESULTADOS PARA 2021-2022			
TRIMESTRE	META DE NOVOS CLUBES	NOVOS CLUBES	CLUBES BAIXADO
JUL/AGO/SET	0	0	2
OUT/NOV/DEZ	0	0	0
JAN/FEV/MAR	1	0	1
ABR/MAI/JUN	0	0	0

Sócios			
RESULTADOS PARA 2021-2022			
TRIMESTRE	META DE CRESCIMENTO LÍQUIDO DE ASSOCIADOS	CRESCIMENTO REAL DE ASSOCIADO	BAIXA REAL DE ASSOCIADOS (incluindo transferências)
JUL/AGO/SET	4	33	50
OUT/NOV/DEZ	5	16	34
JAN/FEV/MAR	20	37	38
ABR/MAI/JUN	4	0	0

CUMULATIVO DO NÚMERO REAL E METAS DE NOVOS CLUBES



CUMULATIVO DO NÚMERO REAL E METAS DE SÓCIOS



CLUBES BAIXADOS: 3

SÓCIOS BAIXADOS

FALECIDO	7
CLUBES CANCELADOS	42
OUTRO	73
TOTAL	122

16 CLUBS OF 58 ADICIONADO 1 OU MAIS NOVOS SÓCIOS

[CLIQUE AQUI PARA OS DADOS CUMULATIVOS DO QUADRO ASSOCIATIVO](#)

DISTRIBUIÇÃO POR SEXO

MASCULINO	691 (55.37%)
FEMININO	557 (44.63%)
NON BINARY	0 (0.00%)
PREFER NOT TO ANSWER	0 (0.00%)

TOTAL DE ASSOCIADOS EM UNIDADES FAMILIARES	320
ASSOCIADOS FAMILIARES PAGANDO A METADE DAS QUOTAS	164